

ENCASTRABLE EXTÉRIEUR INOX ISOLATION SANS HFC

 -19%



**2 ANS**


GARANTIE 2 ANS  
PIÈCES ET MAIN  
D'OEUVRE

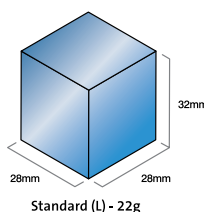


NATURAL  
REFRIGÉRANTS

### Points clés

La machine à glaçons cube IM-30CNE-HC à bac intégré utilise le réfrigérant naturel R290. Membre de la Classe Émeraude, notre gamme de machines HC respectueuses de l'environnement.

-  Une performance énergétique permettant d'économiser 19% comparé au modèle HFC équivalent.
- ✓ Capacité de production de 30 kg en 24h (avec une température de l'air ambiant et de l'eau à 10°C).
- ✓ Système de fabrication de glace par injection disposant d'un cycle automatique de vidange qui rince le réservoir à l'eau claire une fois les glaçons produits et disponibles dans le bac de stockage.
- ✓ Le circuit d'eau fermé préserve l'hygiène de l'eau lors du processus de fabrication de la glace.
- ✓ Notre joint de porte amovible agit comme une première barrière antimicrobienne tout en empêchant la chaleur de s'infiltrer dans la machine
- ✓ Nos machines à glaçons sont contrôlées par une carte électronique intégrée qui règle automatiquement la production pour que les performances soient toujours optimales.
- ✓ Le filtre à air est accessible en façade et lavable très facilement.



### Modèles disponibles

Modèle	Refroidissement air	Refroidissement eau
IM-30CNE-HC	✓	

### Bac de stockage

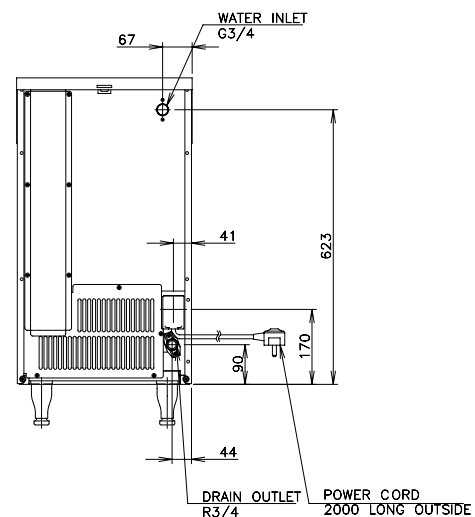
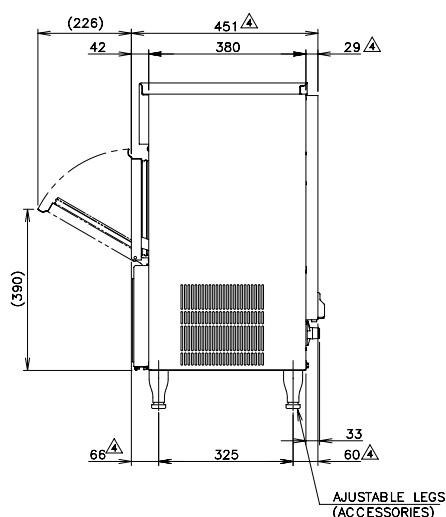
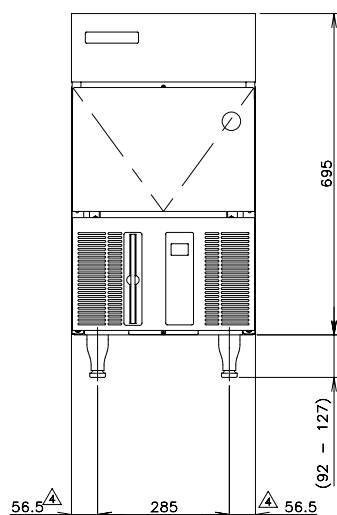
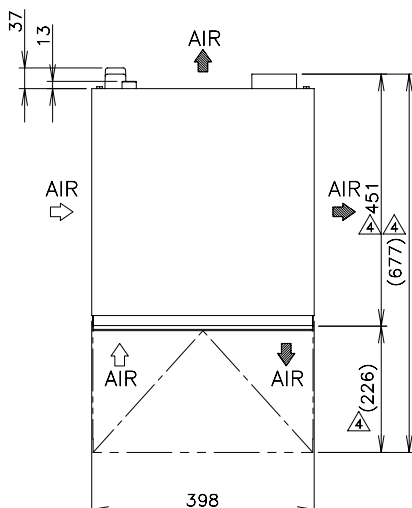
Modèle	Type de bac	Capacité de stockage max.
IM-30CNE-HC	Intégré	Env. 11,5 kg

### Production

Modèle	Production de glace /24h	Température	Production de glace par cycle	Consommation d'eau /24h
IM-30CNE-HC	Env. 25 kg Env. 24 kg Env. 22 kg	Air 10°C, Eau 10°C Air 21°C, Eau 15°C Air 32°C, Eau 21°C	0,48 kg/21 cubes	Env. 0,10 m3 Env. 0,06 m3 Env. 0,05 m3

Pour plus d'informations vous pouvez visiter  
notre site internet : [www.hoshizaki.fr](http://www.hoshizaki.fr)





## Caractéristiques

<b>Dimensions L x P x H (mm)</b>	398 x 451 x 695
<b>Alimentation électrique</b>	1/220-240V 50Hz
<b>Consommation électrique (Air 32°C, Eau 21°C)</b>	225W
<b>Dégagement de chaleur (Air 32°C, Eau 21°C)</b>	510W
<b>Quantité de gaz</b>	R290/55g
<b>Isolation</b>	Polyurethane
<b>Poids brut / Net</b>	39 kg/34 kg
<b>Décibels</b>	

## Pré-requis techniques

<b>Température ambiante</b>	1 - 40°C
<b>Température de l'arrivée d'eau</b>	5 - 35°C
<b>Pression de l'arrivée d'eau</b>	0,7/8 bar (0,07/0,8 MPa)
<b>Plage de tensions</b>	Tension nominale ± 6%

## Accessoires

Pelle à glace
Pieds
Kit d'installation