



# HOSHIZAKI

## FM-60KE-HC

### Schilferijsmachine met ingebouwde opslagbunker HC. Productiecapaciteit 65kg/24u.

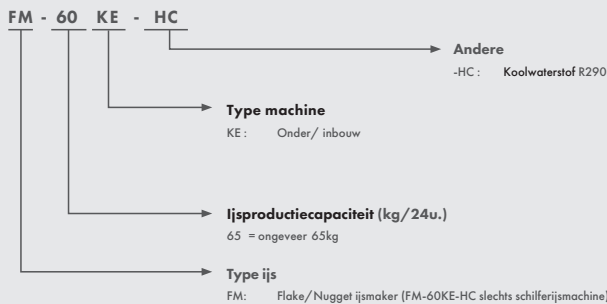
#### BESCHIKBARE MODELLEN

☒ FM-60KE-HC

Alternative cubelet modellem verkrijgbaar: CM-50KE-HC



#### Model aanduiding



## Opslagbunker 18kg



Hoshizaki Flake IJs geeft een 75% ijs/water verhouding om een maximaal koeffect te verkrijgen.

#### Het schilferijs is:

Een zeer veelzijdige vorm, geschikt voor een breed scala aan toepassingen. De hoofd karakteristiek van Hoshizaki's Flake ice is dat het het "gewichtsverlies" van verse vis en vlees vermijdt. Dit wordt meestal veroorzaakt door dynamische of geventileerde koeling. Producten bewaard op de juiste bewaartemperatuur en goed gehydrateerd, behouden hun oorspronkelijke kenmerken en tenslotte hun commerciële waarde.

MODEL	Koelsysteem	Productiecapaciteit in 24u Lucht 10°C Water 10°C (kg)	Opslagbunker (kg)	Aansluitspanning	Electrical circuit breaker protection (A)	Elektrisch verbruik vermogensfactor 80% (W)	Water verbruik m <sup>3</sup> /24u @10°C/10°C
FM-60KE-HC	Luchtgekoeld	65	18	1/220-240V/50Hz	6	270	0.065

#### TECHNISCHE CERTIFICERINGEN



Natuurlijk koudemiddel R 290 energie efficiënt en duurzaam met een GWP van 3.



PRODUCT SERIE: FM  
ARTIKELNUMMER: F161

Deze Hoshizaki FM-60KE-HC is een schilferijsmachine met ingebouwde bunker en produceert tot 65 kg schilferijs van hoogste kwaliteit per 24 uur. Voor scherfijns is de extrusiekop voorzien van brede kanalen en meervoudige messen.

#### Duurzaam

De FM-60KE-HC gebruikt R290.

Het gebruik van het natuurlijke HC-koelmiddel R290 verlaagt het algemene energieverbruik van onze schilferijsmachines aanzienlijk.

#### Materiaal

Het exterieur is gemaakt van RVS. Het gesloten watercircuit biedt maximale bescherming tegen elk soort verontreiniging tijdens het gehele productieproces. Alle machines van Hoshizaki zijn eenvoudig te gebruiken, reinigen en onderhouden.

#### Unieke Technologie

Het inwendige van de schilferijsmachines is ontworpen om onaangename verkalking en bacteriële vervuiling te voorkomen.

Door bijvoorbeeld koolstofgrafietbussen toe te passen in plaats van conventionele kogellagers functioneert de machine volledig zonder vet.

#### Smart Design

De apparaten zijn ontworpen om lang mee te gaan en worden geleverd met slimme ontwerp-extra's, zoals het intuïtieve bedieningsdisplay voor preventief onderhoud.

#### Past precies

Door zijn compacte afmetingen van 498 x 570 x 697 mm past deze autonome ijsmachine perfect in kleine ruimtes.

#### Plug&Play

Het slimme plug-and-play ontwerp garandeert een uiterst eenvoudige en snelle installatie.



#### COMMERCIELE GARANTIE TEGEN FABRICAGEFOUTEN

ONDERDELEN **2** JAAR WERKUREN **2** JAAR

#### BUITENZIJDJE

RVS  
Gegalvaniseerd staal (achterzijde)

Koelmiddel: R290 / 50g

#### BEDRIJFSOMSTANDIGHEDEN BEPERKINGEN

- Bereik omgevingtemperatuur: 5°C / 40°C
- Watertemperatuurbereik: 5°C / 35°C
- Watertoevoerdruk: 0,5 bar min. / maximaal 8 bar
- Spanningsbereik: nominale spanning ±6%

Meer informatie kunt u vinden op onze website:

[www.hoshizaki-europe.com](http://www.hoshizaki-europe.com)

Hoshizaki Europe B.V. behoudt zich het recht voor om producten en hun specificaties te wijzigen zonder voorafgaande kennisgeving.

**HOSHIZAKI BENELUX**  
Twentepoort West 62  
7609 RD Almelo  
Nederland

T. (0)85 0188370  
[info@hoshizaki.nl](mailto:info@hoshizaki.nl)  
[www.hoshizaki.nl](http://www.hoshizaki.nl)  
[www.hoshizaki-europe.com](http://www.hoshizaki-europe.com)

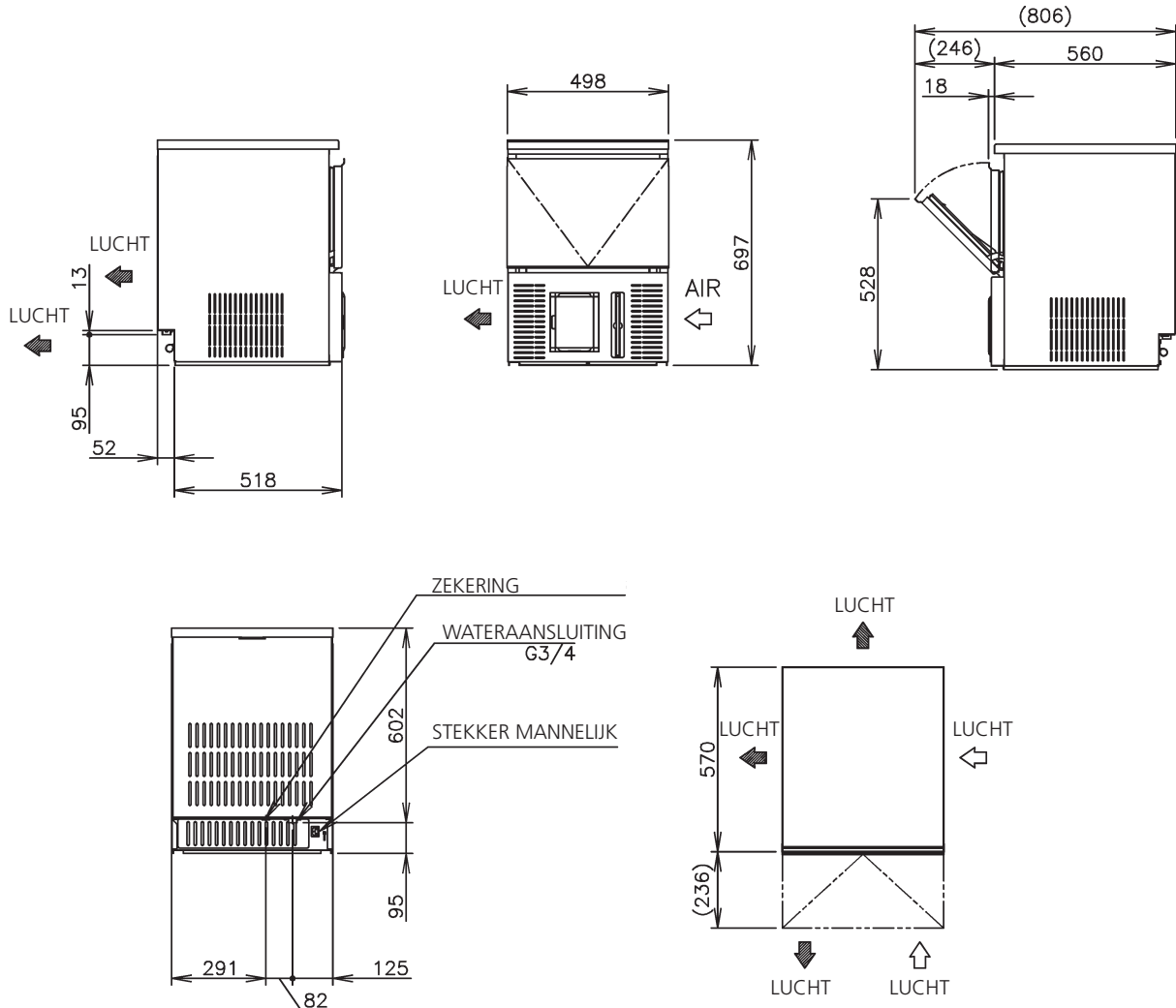


# HOSHIZAKI

LEADING NATURALLY

## FM-60KE-HC

Schilferijsmachine met ingebouwde opslagbunker HC.  
Productiecapaciteit 65kg/24u.



### VERZENDSPECIFICATIES

MODEL	Netto machine afmeting		Afmetingen in verpakking		
	B x D x H (mm)	Nettogewicht (kg)	B x D x H (mm)	Brutogewicht (kg)	Volume (m <sup>3</sup> )
FM-60KE-HC	498 x 570 x 697	49	595 x 680 x 873	58	0.35

ACCESSOIRES

- Schep
- Installatiekit
- Poten (optioneel)



Hoshizaki België: info@hoshizaki.be  
Hoshizaki Denemarken: info@hoshizaki.dk  
Hoshizaki Duitsland: info@hoshizaki.de  
Hoshizaki Frankrijk: info@hoshizaki.fr  
Hoshizaki Iberia: info@hoshizaki.es  
Hoshizaki Italië: info@hoshizaki.it  
Hoshizaki Midden-Oosten: sales@hoshizaki.ae

Hoshizaki Nederland: info@hoshizaki.nl  
Hoshizaki Noorwegen: info@hoshizaki.no  
Hoshizaki Verenigd Koninkrijk: uksales@hoshizaki.uk  
Hoshizaki Zweden: orderSE@hoshizaki.dk  
Exportlanden: sales@hoshizaki.nl  
Overige landen: sales@hoshizaki.nl

[www.hoshizaki-europe.com](http://www.hoshizaki-europe.com)