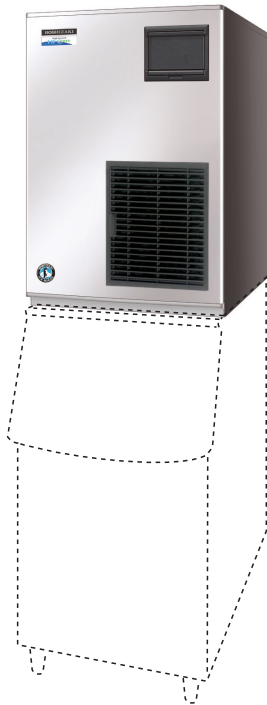



 12,2%



NATURAL
REFRIGERANT
R290

Productkenmerken

De FM-300AKE-HC-SB en FM-300AKE-HCN-SB zijn ijsblokjesmachines met separate opslagbunkers die gebruik maken van het natuurlijke koelmiddel R290.

-  Zeer zuinig met een energiebesparing van 12,2% vergeleken met het HFC model.*
- ✓ Produceert Schilfer of Nugget (HCN) ijs.
- ✓ Leden van de Emerald Class, Hoshizaki's nieuwe serie milieuvriendelijke ijsmachines.
- ✓ Produceren maximaal 300 kg en 250 kg per 24 uur (OT:10°C.WT:10°C).
- ✓ Toepassingen van schilfer ijs zijn onder andere: voedselverwerking, display van vis en verse producten en orgaantransport binnen de medische sector.
- ✓ Toepassingen van nugget ijs zijn onder andere: display van verpakte producten, zoals drank in flessen en voedsel en als hoofdingrediënt van cocktails.
- ✓ Machines uit de FM-serie passen het meest efficiënte ijsproductieproces toe dankzij het unieke wormsysteem van Hoshizaki. Al het water in de machine wordt gebruikt, waardoor het waterverbruik gelijk is aan de ijsproductie.
- ✓ De wormlager is gemaakt van dubbelgehard staal. De wormlager in combinatie met de koolstoflagers werkt optimaal in een veeleisende en natte omgeving. Voordelen zijn onder andere: langere levensduur van het product en lagere onderhoudskosten.
- ✓ De ijsmachines zijn voorzien van elektronische bediening die het productieproces zodanig stuurt dat het resultaat onder wisselende omstandigheden altijd optimaal is, zonder handmatige afstelling.
- ✓ Het hoofdkenmerk van schilfer ijs van Hoshizaki is dat 'vriesbrand' bij de display van verse vis of producten wordt voorkomen.



FM-300AKE-HC-SB
Ijssoort: Schilfer ijs



FM-300AKE-HCN-SB
Ijssoort: Nugget ijs

* Gebaseerd op een intern onderzoek waarbij Hoshizaki machines zijn vergeleken. Neem contact op met uw lokale verkoopkantoor voor meer informatie.

Beschikbare modellen

Model	Luchtgekoeld	Watergekoeld
FM-300AKE-HC-SB	✓	
FM-300AKE-HCN-SB	✓	

Opslagbunkers

Model	Type opslagbunker	Max.opslagcapaciteit (ca.)
B-301SA	Separaat	144kg
B-501SA, Top Kit - TK 8 D		217kg
B-801SA, Top Kit - TK 8 D + TK 18 D		348kg

Productie

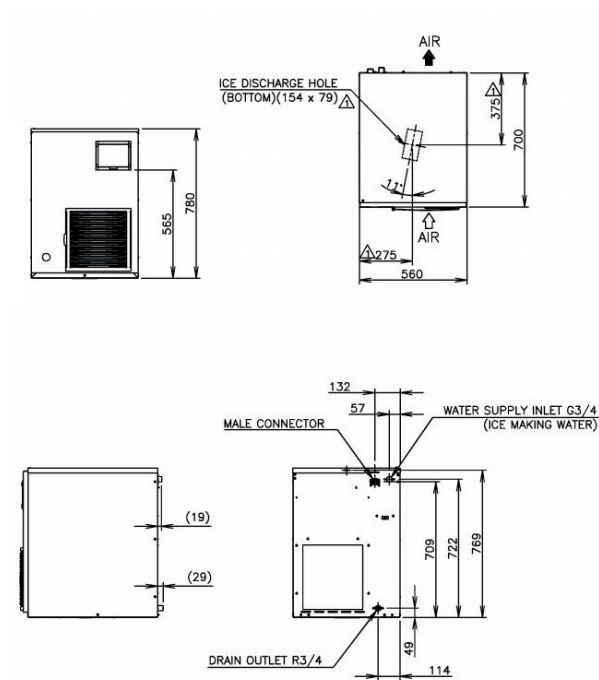
Model	Ijsproductie per 24 uur (ca.)	Temperatuur	Waterverbruik per 24 uur (ca.)
FM-300AKE-HC-SB	300kg	OT.10°C, WT.10°C	0,300m ³
	250kg	OT.21°C, WT.15°C	0,250m ³
	205kg	OT.32°C, WT.21°C	0,205m ³
FM-300AKE-HCN-SB	250kg	OT.10°C, WT.10°C	0,250m ³
	210kg	OT.21°C, WT.15°C	0,210m ³
	175kg	OT.32°C, WT.21°C	0,175m ³

Voor meer informatie bezoek onze website
www.hoshizaki-europe.com

Hoshizaki Europe B.V. behoudt zich het recht voor om zonder voorafgaande kennisgeving wijzigingen aan te brengen in specificaties en producten.

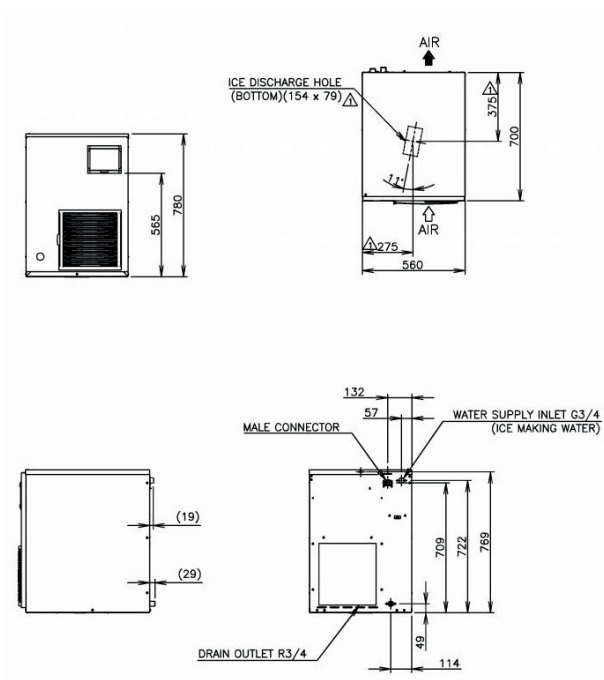


FM-300AKE-HC-SB



FM-300AKE-HCN-SB

➔ CAD tekeningen zijn beschikbaar op onze website



Technische gegevens

	FM-300AKE-HC-SB	FM-300AKE-HCN-SB
Afmetingen B x L x H (mm)	560mm x 700mm x 780mm	560mm x 700mm x 780mm
Spanning	1/220-240V 50Hz	1/220-240V 50Hz
Elektrisch vermogen (OT.32°C, WT.21°C)	900W	960W
Warmteafvoer (OT.32°C, WT.21°C)	1840W	1840W
Koelmiddel	R290	R290
Isolatie	Polyurethaanschuim	Polyurethaanschuim
Gewicht bruto/netto	88 kg / 81 kg	88 kg / 81 kg

Omgevingseisen

Omgevingstemperatuur	5 - 40°C
Watertoevoertemperatuur	5 - 35°C
Watertoevoerdruk	0,05-0,8MPa (0,5-8bar)
Spanningsbereik	Nominale spanning ± 6%

Accessoires

Montageset
Bevestigingsbeugel

Voor meer informatie neem contact op met uw plaatselijke verkooppunt:

Hoshizaki Belgium:
Hoshizaki Deutschland:
Hoshizaki France:
Hoshizaki Iberia:
Hoshizaki Middle East:

info@hoshizaki.be
info@hoshizaki.de
info@hoshizaki.fr
info@hoshizaki.es
sales@hoshizaki.ae

Hoshizaki Nederland:
Hoshizaki United Kingdom:
Overige landen:

sales@hoshizaki.nl
uksales@hoshizaki.co.uk
sales@hoshizaki.nl

www.hoshizaki-europe.com