

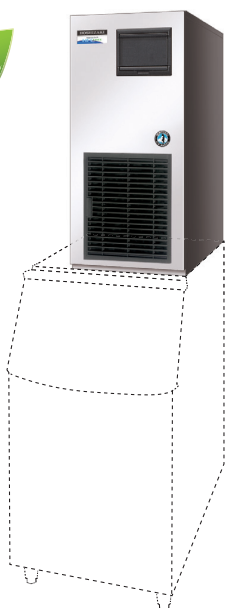


# HOSHIZAKI

MACHINE À GLACE GRAINS FM-300AKE-HC (SB) / MACHINE À GLACE SUPER GRAINS FM-300AKE-HC-N (SB)

## Description du produit

La machine FM-300AKE-HC (-N) est une machine à glace de type modulaire à poser sur un bac de stockage qui utilise un gaz naturel hydrocarboné plus écologique pour produire de la glace grains ou de la glace super grains. Ces deux types de glaces sont reconnus pour leurs multiples applications: les préparations culinaires, la présentation du poisson, mise en place de buffets et pour des applications médicales. Les utilisateurs professionnels tels que les restaurateurs, les barmans utilisent la glace super grains pour la préparation de cocktails et de boissons fraîches qui sont rapidement refroidies et qui ne deviennent pas aqueuses car la dilution est minimum.



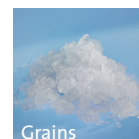
- Les machines à glace Hoshizaki sont contrôlées par micro-processeur pour s'assurer du bon fonctionnement du processus de génération de glace dans différentes circonstances sans avoir à apporter d'adaptations physiques.
- Les caractéristiques de la glace produite par les machines à glace Hoshizaki font que la "brûlure par le froid" ne constitue plus un problème lors de la présentation de poissons ou de produits frais.
- Une vis sans fin en acier inoxydable et un évaporateur de qualité augmentent la durée de vie de ces éléments, et de toute la machine dans son ensemble, ce qui permet également de réduire les visites d'entretien coûteuses.
- Un filtre à Air facilement lavable permet à l'utilisateur final d'effectuer un nettoyage de routine, lequel augmente la durée de vie du produit et réduit la fréquence et les coûts des interventions de maintenance.
- Grâce au système de vis sans fin, la consommation d'eau est identique à la production de glace.
- L'assemblage moléculaire des hydrocarbonés permet de travailler à des pressions plus basses de façons à limiter la contrainte d'échauffement sur les éléments du système.
- Les appareils de la série FM utilisent une mousse isolante qui est 100% HFC sans Co2, ce afin de réduire l'impact sur l'environnement, tout en maintenant une température constante dans le bac de stockage et contribue également à réduire les coûts de fonctionnement.
- Les gaz hydrocarbonés ont prouvé qu'ils étaient d'un rendement énergétique supérieur à la plupart des formulations de réfrigérants traditionnels. Hoshizaki utilise une Qté extrêmement faible de réfrigérant R290 ou R600 dans certaines de ses machines à glaçons.

## Modèles disponibles

FM-300AKE-HC (Refroidissement à Air)
FM-300AKE-HC-N (Refroidissement à Air)

## Type de Glaces

Modèle	Forme
FM-300AKE-HC	Glace Grains - Environ (70% de glace dure, 30% d'eau)
FM-300AKE-HC-N	Glace Super Grains - Environ (88% de glace dure, 12% d'eau)



## Bac de stockage

Modèle	Type de bac	Capacité du bac (max.)
B-301SA	Modulaire	144 kg
B-501SA, TK - B5		217 kg
B-801SA, TK - B8		348 kg

## Production

Modèle	Production de glace par 24h	Température	Consommation d'eau par 24h
FM-300AKE-HC	Env. 300kg	Air 10 °C, Eau 10 °C	Env. 0,300m <sup>3</sup>
	Env. 250kg	Air 21 °C, Eau 15 °C	Env. 0,250m <sup>3</sup>
	Env. 205kg	Air 32 °C, Eau 21 °C	Env. 0,205m <sup>3</sup>
FM-300AKE-HC-N	Env. 250kg	Air 10 °C, Eau 10 °C	Env. 0,250 m <sup>3</sup>
	Env. 210kg	Air 21 °C, Eau 15 °C	Env. 0,210 m <sup>3</sup>
	Env. 175kg	Air 32 °C, Eau 21 °C	Env. 0,175m <sup>3</sup>

## Deux ans de garantie pièces et main-d'oeuvre

Pour obtenir davantage d'informations, veuillez visiter notre site Web à l'adresse [www.hoshizaki-europe.com](http://www.hoshizaki-europe.com) Hoshizaki Europe B.V. se réserve le droit de modifier les produits et leurs spécifications sans avertissements préalables.

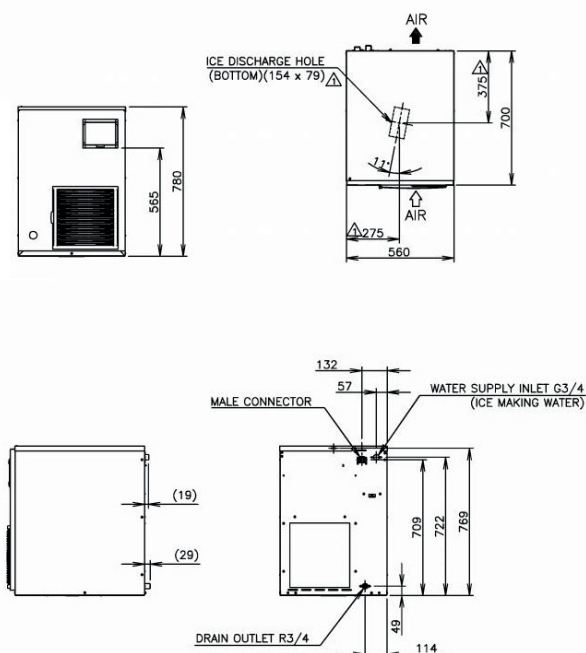




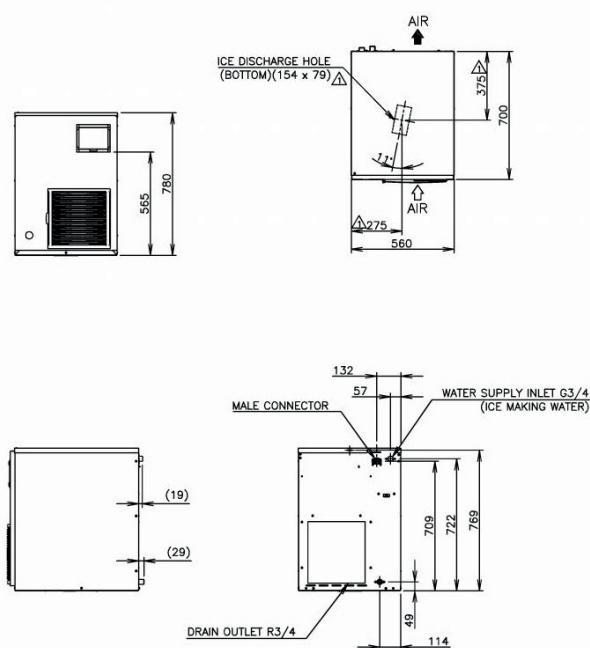
# HOSHIZAKI

## MACHINE À GLACE GRAINS FM-300AKE-HC (SB) / MACHINE À GLACE SUPER GRAINS FM-300AKE-HC-N (SB)

FM-300AKE-HC



FM-300AKE-HC-N



Spécification	FM-300AKE-HC	FM-300AKE-HC-N
<b>Alimentation électrique</b>	1 Phase 220V-240V 50Hz Capacité : 1.53kVA (6.4A)	1 Phase 220V-240V 50Hz Capacité : 1.53kVA (6.4A)
<b>Intensité du courant</b> (Air 32°C, Eau 21°C)	4.8A Démarrage : 20A	5.1A Démarrage : 20A
<b>Consommation électrique</b>	900W (Facteur de puissance 82.5%)	960W (Facteur de puissance 84.2%)
<b>Extérieur</b>	Acier inoxydable, acier galvanisé (arrière)	Acier inoxydable, acier galvanisé (arrière)
<b>Raccordements à l'alimentation d'eau</b>	Raccordement direct à l'eau principale, Entrée : 3/4" (arrière)	Raccordement direct à l'eau principale, Entrée : 3/4" (arrière)
<b>Raccordements - Evacuation</b>	Sortie : 3/4" x 2 (Arrière)	Sortie : 3/4" x 2 (Arrière)
<b>Système de production de glace</b>	Fine glace se formant à l'intérieur du cylindre (Grains)	Fine glace se formant à l'intérieur du cylindre (Super grains)
<b>Compresseur</b>	Hermétique	Hermétique
<b>Condenseur</b>	Tube de type Spirale, Refroidissement à air	Tube de type Spirale, Refroidissement à air
<b>Évacuation de chaleur</b> (Air 32°C, Eau 21°C)	1840W	1840W
<b>Évaporateur</b>	Tuyau en bobine autour du cylindre (Revêtement de soudure)	Tuyau en bobine autour du cylindre (Revêtement de soudure)
<b>Réfrigérant</b>	R290	R290
<b>Système de commande de production de glace</b>	Interrupteur à flotteur et électrovanne	Interrupteur à flotteur et électrovanne
<b>Protection du circuit électrique</b>	Interrupteur, Fusible 3A (Protection du circuit), Fil de terre, Fusible 5 A ( Microprocesseur )	Interrupteur, Fusible 3A (Protection du circuit), Fil de terre, Fusible 5 A ( Microprocesseur )
<b>Protection du circuit réfrigérant</b>	Compresseur Thermostat interne, Commutateur de pression (réinitialisation automatique)	Compresseur Thermostat interne, Commutateur de pression (réinitialisation automatique)
<b>Mécanisme de protection</b>	Micro-commutateur (réinitialisation manuelle)	Micro-commutateur (réinitialisation manuelle)
<b>Verrouillage</b>	Arrêt par microprocesseur (réinitialisation manuelle)	Arrêt par microprocesseur (réinitialisation manuelle)
<b>Dimensions produits sans emballage</b>	560 x 700 x 780 (l x p x h, mm)	560 x 700 x 780 (l x p x h, mm)
<b>Dimensions produits avec emballage</b>	665 x 820 x 950 (l x p x h, mm)	665 x 820 x 950 (l x p x h, mm)
<b>Poids brut / net</b>	88kg / 81kg	88kg / 81kg

Conditions d'utilisation	
<b>Température ambiante</b>	5 - 40°C
<b>Température de l'alimentation d'eau</b>	5 - 35°C
<b>Pression de l'alimentation d'eau</b>	0,05-0,8MPa (0,5-8bar)
<b>Plage de tension</b>	Tension nominale ±10%

Accessoires
Kit d'installation

Pour plus d'informations, contacter votre bureau de vente local :

Hoshizaki Belgique : info@hoshizaki.be  
Hoshizaki Deutschland : info@hoshizaki.de  
Hoshizaki France : info@hoshizaki.fr  
Hoshizaki Iberia : info@hoshizaki.es  
Hoshizaki Moyen-Orient : sales@hoshizaki.ae

Hoshizaki Nederland : sales@hoshizaki.nl  
Hoshizaki United Kingdom : uksales@hoshizaki.co.uk  
Autres pays : sales@hoshizaki.nl

[www.hoshizaki-europe.com](http://www.hoshizaki-europe.com)