

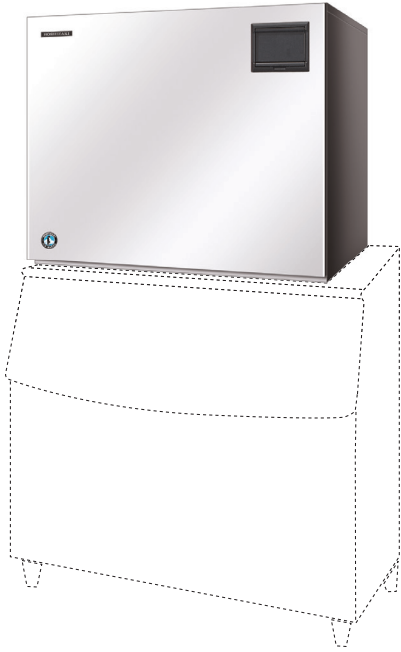


# HOSHIZAKI

## FM-1800ALKE SCHILFERIJSMACHINE / FM-1800ALKE-N NUGGETIJSMACHINE

### Productbeschrijving

De FM-1800ALKE (-N) is een modulaire ijsmachine die, afhankelijk van het model, schilferijs of nuggetijs produceert. Deze machine werkt in combinatie met een externe compressor en condensor. Schilferijs en nuggetijs zijn geschikt voor een groot aantal doeleinden, zoals het presenteren van vis en verse producten maar ook in de medische wereld.



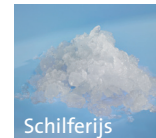
- De ijsmachines van Hoshizaki zijn computergestuurd voor een optimaal productieproces. U hoeft de instellingen niet handmatig te wijzigen bij variërende omstandigheden.
- Met het ijs dat wordt geproduceerd door Hoshizaki-ijsmachines doet het fenomeen 'vriesbrand' zich niet voor bij het presenteren van verse vis of andere producten.
- De wormlagers en de verdamper zijn van kwalitatief hoogwaardig materiaal staal en dat verhoogt de levensduur van deze onderdelen, waardoor uw machine langer meegaat en minder vaak duur onderhoud nodig heeft.
- Dankzij het gemakkelijk te reinigen luchtfilter kunt u het dagelijkse onderhoud zelf uitvoeren. Hiermee verlengt u de levensduur van de machine en bespaart u op het onderhoud.
- Dankzij het wormsysteem is het waterverbruik gelijk aan de ijsproductie.

### Leverbare modellen

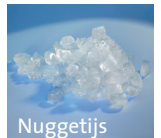
FM-1800ALKE (luchtgekoeld)
FM-1800ALKE-N (luchtgekoeld)

### Ijs

Model	Vorm
FM-1800ALKE	Schilferijs - Circa (70% ijs, 30% water)
FM-1800ALKE-N	Nuggetijs - Circa (88% ijs, 12% water)



Schilferijs



Nuggetijs

### Ijsopslagbunker

Model	Type	Max. opslagcapaciteit
B-801SA, TK 1800	Modulair	348 kg

### Productie

Model	Ijsproductie per 24 uur (met bijbehorende dimpelgrootte)	Temperatuur	Waterverbruik per 24 uur
FM-1800ALKE	circa 1800kg circa 1560kg circa 1335kg	OT.10°C, WT.10°C OT.21°C, WT.15°C OT.32°C, WT.21°C	circa 1,81m <sup>3</sup> circa 1,57m <sup>3</sup> circa 1,35m <sup>3</sup>
FM-1800ALKE-N	circa 1590kg circa 1380kg circa 1200kg	OT.10°C, WT.10°C OT.21°C, WT.15°C OT.32°C, WT.21°C	circa 1,60m <sup>3</sup> circa 1,39m <sup>3</sup> circa 1,21m <sup>3</sup>

### Twee jaar garantie

Ga voor meer informatie naar onze website: [www.hoshizaki-europe.com](http://www.hoshizaki-europe.com)  
Hoshizaki Europe BV behoudt zich het recht voor om producten en specificaties zonder bericht vooraf te wijzigen.

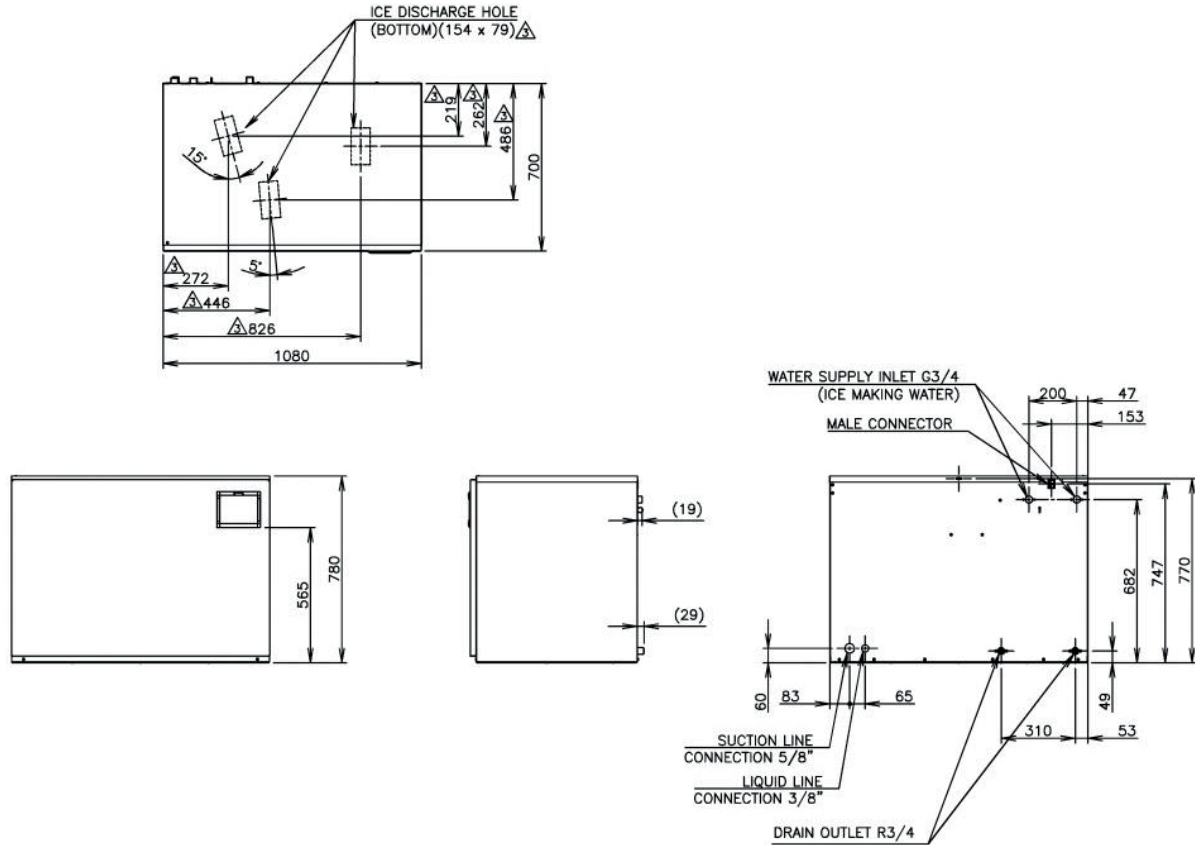




# HOSHIZAKI

## FM-1800ALKE SCHILFERIJSMACHINE / FM-1800ALKE-N NUGGETIJSMACHINE

FM-1800ALKE / FM-1800ALKE-N



Technische gegevens	FM-1800ALKE	FM-1800ALKE-N
<b>Power Supply</b>	1 FASE 220-240V 50Hz Vermogen: 1.08kVa (4.74A)	1 FASE 220-240V 50Hz Vermogen: 1.08kVa (4.74A)
<b>Aansluitwaarde (OT:32°C, WT:21°C)</b>	3.7A Beginwaarde: 16.5A	3.9A Beginwaarde: 16.5A
<b>Elektrisch vermogen</b>	710 W (Spanningsfactor: 83%)	770W (Spanningsfactor: 85%)
<b>Exterieur</b>	Roestvrij staal, gegalvaniseerd staal (achterkant)	Roestvrij staal, gegalvaniseerd staal (achterkant)
<b>Watertoevoeraansluiting</b>	Rechtstreekse verbinding met toevoerkraan, invoer 3/4" X2 (achterzijde)	Rechtstreekse verbinding met toevoerkraan, invoer 3/4" X2 (achterzijde)
<b>Waterafvoeraansluiting</b>	Afvoer: 3/4" X2 (achterzijde)	Afvoer: 3/4" X2 (achterzijde)
<b>Ijsproductiesysteem</b>	In cilinder gevormd dun ijs (schilferijs)	In cilinder gevormd dun ijs (nuggetijs)
<b>Evaporator</b>	Rond cilinder gewonden buis (soldeerlaag)	Rond cilinder gewonden buis (soldeerlaag)
<b>Koudemiddel</b>	R404A	R404A
<b>Ijsproductie-waterregeling</b>	Vlotter en solenoïdeklep	Vlotter en solenoïdeklep
<b>Zekering</b>	Stroomonderbreker, aarddraad	Stroomonderbreker, aarddraad
<b>Machinelbeveiliging</b>	Microschakelaar (handm. reset)	Microschakelaar (handm. reset)
<b>Timer</b>	Stopzetting door microprocessor (handm. reset)	Stopzetting door microprocessor (handm. reset)
<b>Afmetingen product excl. verpakking</b>	1080 x 700 x 780 (B x D x H, mm)	1080 x 700 x 780 (B x D x H, mm)
<b>Afmetingen product incl. verpakking</b>	1191 x 820 x 947 (B x D x H, mm)	1191 x 820 x 947 (B x D x H, mm)
<b>Gewicht bruto/netto</b>	155kg / 140kg	155kg / 140kg

Omgevingseisen	
<b>Omgevingstemperatuur</b>	5 - 40°C
<b>Watertoevoertemperatuur</b>	5 - 35°C
<b>Watertoevoerdruk</b>	0,05-0,8MPa (0,5-8bar)
<b>Spanningsbereik</b>	Nominale spanning ±10%

Accessoires
Bevestigingsbeugel
Montageset

Neem voor meer informatie contact op met uw lokale verkooppunt:

Hoshizaki Belgium: info@hoshizaki.be  
 Hoshizaki Deutschland: info@hoshizaki.de  
 Hoshizaki France: info@hoshizaki.fr  
 Hoshizaki Iberia: info@hoshizaki.es  
 Hoshizaki Middle East: sales@hoshizaki.ae

Hoshizaki Nederland: sales@hoshizaki.nl  
 Hoshizaki United Kingdom: uksales@hoshizaki.co.uk  
 Andere landen: sales@hoshizaki.nl

[www.hoshizaki-europe.com](http://www.hoshizaki-europe.com)